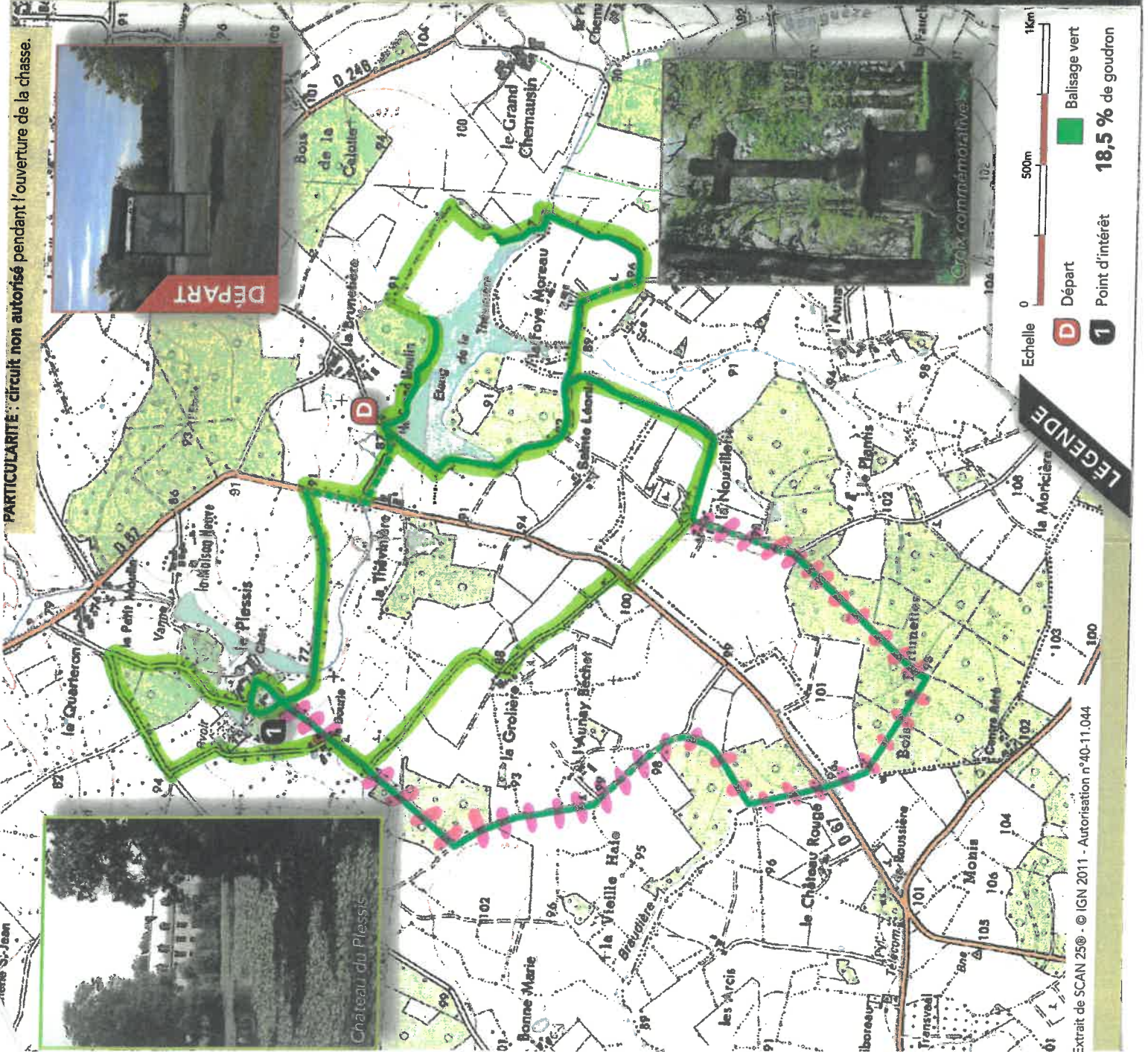



PARTICULARITE : circuit non autorisé pendant l'ouverture de la chasse.



Echelle 0 500m 1km

D Départ

1 Point d'intérêt

 Balisage vert

18,5 % de goudron

LEGENDE

Le Bois des Fortunettes

Laissez votre véhicule à l'étang de la Thévinère **D**. A la sortie du parking, prenez à gauche et descendez sur la route jusqu'à la ferme de la Thévinère. Prenez à droite la route goudronnée en direction de Gesté. En haut de la côte, prenez à gauche une allée bordée de chênes menant au château du Plessis **1**. Au carrefour, tournez à droite. Puis prenez à gauche, en longeant les écuries puis à nouveau à gauche et à droite par une large allée menant jusqu'à la Bourie. Suivre la route qui s'engage sous une voûte de chênes séculaires puis tout droit dans le bois. Ensuite à gauche, longeant le bois jusqu'à Launay-Béchet, poursuivez tout droit sur la route jusqu'au bois, prenez à droite dans le bois que vous traversez. Arrivé sur la route, prenez à droite sur la route pendant 50 mètres et à gauche engagez-vous sur le chemin de terre en direction du Bois des Fortunettes. Marchez sur 500 mètres environ, tournez à gauche en direction de la Nouzillière. Avant la mare, prenez à droite le petit chemin de terre sur environ 300 mètres et engagez vous dans le sous-bois à votre gauche. Continuez tout droit jusqu'à ce que vous ayez rejoint le sentier qui fait le tour de l'étang. Prenez-le à gauche. Dès que vous apercevez l'étang de la Thévinère, prenez à droite, vous arrivez sur la levée. Au bout de la digue, à droite vous retrouvez le parking.



Extrait de SCAN 25® - © IGN 2011 - Autorisation n°40-11-044