

## Tarifs au 1/07/2025

(tarifs comprenant petit déjeuner, goûter, encadrement et frais pédagogiques)

Appliqués grâce à une aide de la CAF



Quotient Familial	0 à 600 €	601 à 900 €	901 à 1 200 €	1 201 à 1 500 €	1 501 à 1 800 €	1 801 à 2 100 €	Plus de 2 100 €	Forfait repas	Supplément "Temps fort"
Accueil périscolaire du mercredi	1.60 €	1.84 €	2.16 €	2.24 €	2.36 €	2.40 €	2.48 €	3.00 €	3.00 €
Facturation au 1/4 d'heure	0.40 €	0.46 €	0.54 €	0.56 €	0.59 €	0.60 €	0.62 €		

Repas : 11h45/13h45 : 3.00€ (alimentation) + 2'00 de présence

Supplément temps fort : 3.00€.

Programme des mercredis  
Maxi et mini  
pouces

Du 03/06 au 01/07/26

Accueil périscolaire



3 - 12 ans

### Horaires :

8h45/11h45 et/ou 13h45/16h45

Péricentre si besoin de 11h45 à 12h15

Repas de 11h45 à 13h45

Accueil possible à partir de 6h45  
et jusqu'à 18h30

Mairie de Beaupréau-en-Mauges

L'ILE DES ENFANTS

10 Allée des Jardins

VILLEDIEU LA BLOUERE

Tel : 02 41 30 10 63

[enfancevilledieu@beaupreaudenmauges.fr](mailto:enfancevilledieu@beaupreaudenmauges.fr)



**Mercredi 03 juin**



Miam...à vos tabliers...on cuisine un crumble aux abricots! !

**Mercredi 03 juin**



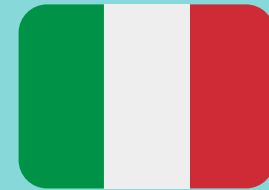
Avis de tempête : fusées en goguette !  
(bricolage )

**Mercredi 10 juin**



Où sont passées les couleurs : chasse au trésor !

**Mercredi 10 juin**



Benvenuto in Italia



**Mercredi 17 juin**



Chut...c'est une surprise pour les parents ( bricolage)

**Mercredi 17 juin**



Au secours : le trésor du pirate a disparu !!  
(grand jeu )!



**Mercredi 24 juin**



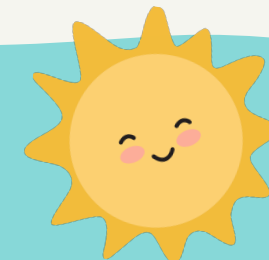
Objectif médailles : Olympiades avec les autres accueils de loisirs  
Merci de prévoir une tenue adaptée et un pique-nique dans un sac isotherme !!

**Mercredi 24 juin**



Objectif médailles : Olympiades avec les autres accueils de loisirs  
Merci de prévoir une tenue adaptée et un pique-nique dans un sac isotherme!

**Mercredi 1er juillet**



CHUT...c'est une SURPRISE!!!!

( sortie à la journée réservée aux enfants ayant fréquenté l'accueil du mercredi)

Merci de prévoir une tenue adaptée et un pique-nique dans un sac isotherme !



Ce programme peut évoluer et changer en fonction du nombre d'enfants et des possibilités.

M  
I  
N  
I  
-  
P  
O  
U  
C  
E  
S  
3  
/  
6  
A  
N  
S

M  
A  
X  
I  
-  
P  
O  
U  
C  
E  
S  
6  
/  
1  
2  
A  
N  
S