

## Tarifs au 1/07/2025

(tarifs comprenant petit déjeuner, goûter, encadrement et frais pédagogiques)

Appliqués grâce à une aide de la CAF



Quotient Familial	0 à 600 €	601 à 900 €	901 à 1 200 €	1 201 à 1 500 €	1 501 à 1 800 €	1 801 à 2 100 €	Plus de 2 100 €	Forfait repas	Supplément "Temps fort"
Accueil périscolaire du mercredi	1.60 €	1.84 €	2.16 €	2.24 €	2.36 €	2.40 €	2.48 €	3.00 €	3.00 €
Facturation au 1/4 d'heure	0.40 €	0.46 €	0.54 €	0.56 €	0.59 €	0.60 €	0.62 €		

Repas : 11h45/13h45 : 3.00€ (alimentation) + 2'00 de présence

Supplément temps fort : 3.00€.

Programme des mercredis  
Maxi et mini  
pouces  
Du 29/04 au 27/05/26

Accueil périscolaire  
3 - 12 ans

**Horaires :**  
8h45/11h45 et/ou 13h45/16h45  
Péricentre si besoin de 11h45 à 12h15  
Repas de 11h45 à 13h45  
Accueil possible à partir de 6h45  
et jusqu'à 18h30

Mairie de Beaupréau-en-Mauges  
L'ILE DES ENFANTS  
10 Allée des Jardins  
VILLE DIEU LA BLOUERE  
Tel : 02 41 30 10 63  
enfancevilledieu@beaupreauenmauges.fr



M  
I  
N  
I  
-  
P  
O  
U  
C  
E  
S  
3  
/  
6  
A  
N  
S

M  
A  
X  
I  
-  
P  
O  
U  
C  
E  
S  
6  
/  
1  
2  
A  
N  
S

**Mercredi 29 avril**



Mets les mains à la pâte pour cuisiner des cookies aux Smarties !!!

**Mercredi 29 avril**



La peinture du bout des doigts ... jusqu'au bout des orteils !!!!



**Mercredi 06 mai**



Objectif portrait : crée ton chef d'oeuvre !



**Mercredi 06 mai**

Bouge tes baskets et viens faire du sport avec Christelle !!!

Merci de prévoir une tenue adaptée!!



**Mercredi 13 mai**



Avec Poupou , viens vivre le Grand Défi du Petit Bac!!



**Mercredi 13 mai**

Mission orientation : sauras-tu trouver le chemin ???!



**Mercredi 20 mai**

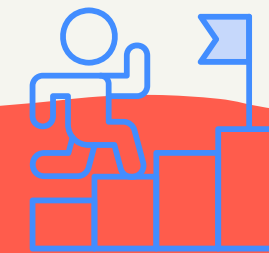
Bouge...cours...saute...viens faire du sport avec Christelle!!

Merci de prévoir une tenue adaptée!



**Mercredi 20 mai**

Défie tes animatrices : es-tu prêt à relever le challenge ???



**Mercredi 27 mai**



Sens dessus dessous: aujourd'hui; les Minis chez les Maxis et les Maxis chez les Minis !!! !



Ce programme peut évoluer et changer en fonction du nombre d'enfants et des possibilités.